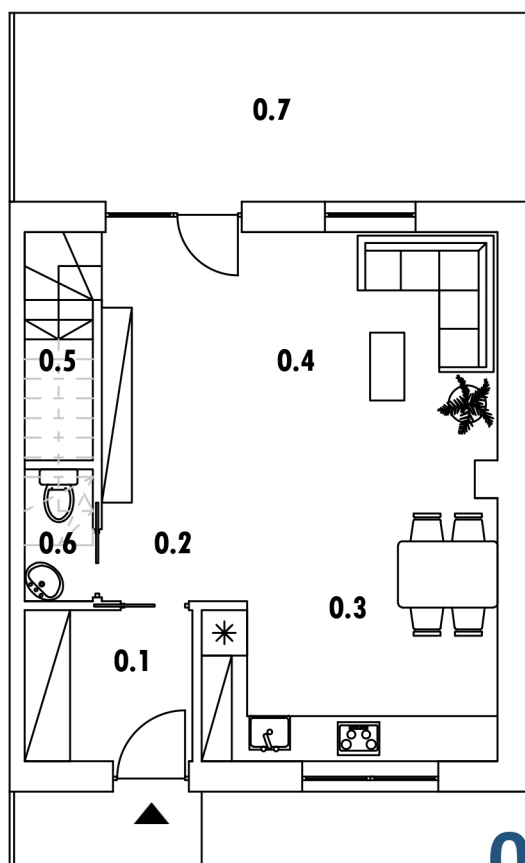


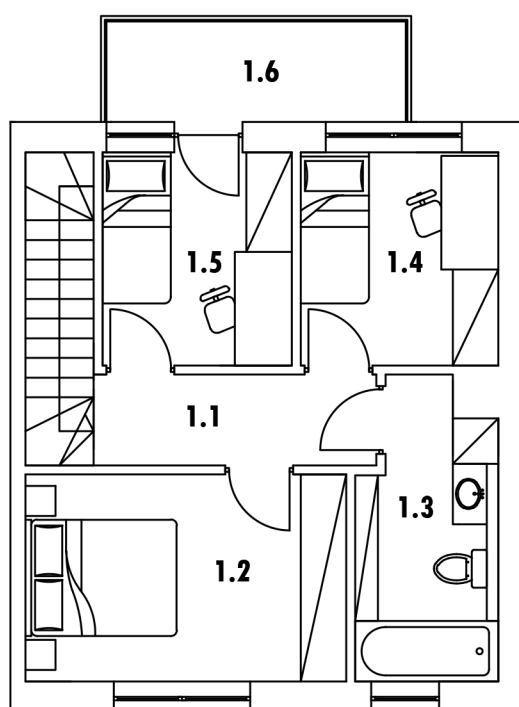
APARTAMENTY JANIKOWO

4A



0

0.1 WIATROŁĄP	4,44 M ²
0.2 STREFA KOMUNIKACJI	2,61 M ²
0.3 KUCHNIA + JADALNIA	12,72 M ²
0.4 SALON	18,26 M ²
0.5 KOMUNIKACJA PIONOWA - SCHODY	2,83 M ²
0.6 WC	1,57 M ²
+ 0.7 TARAS	16,98 M ²



+1

1.1 STREFA KOMUNIKACJI	4,49 M ²
1.2 SYPIALNIA	11,62 M ²
1.3 ŁAZIENKA	6,79 M ²
1.4 POKÓJ 1	7,36 M ²
1.5 POKÓJ 2	7,05 M ²
+ 1.6 BALKON	5,74 M ²

CAŁKOWITA POWIERZCHNIA UŻYTKOWA:

PARTER:	39,60 M²
PIĘTRO:	37,31 M²

RAZEM: 76,91 M²