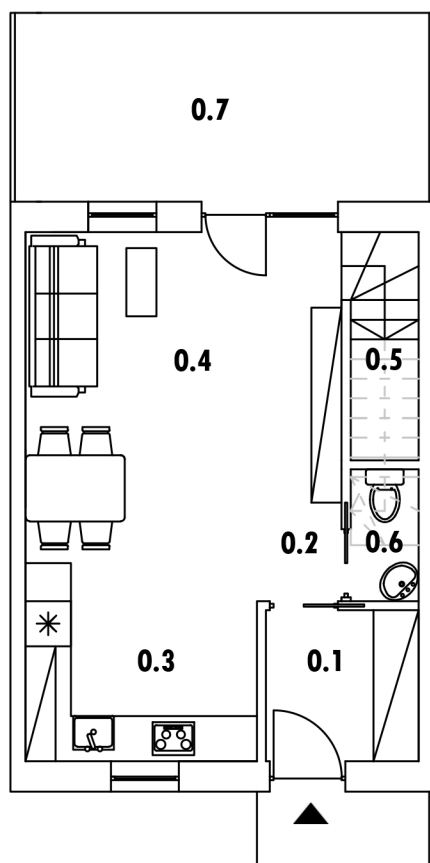


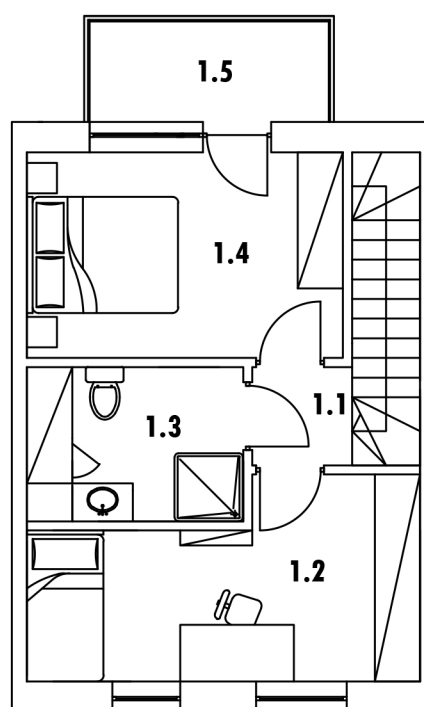
APARTAMENTY JANIKOWO

5B



0

0.1 WIATROŁĄP	4,04 M ²
0.2 STREFA KOMUNIKACJI	1,46 M ²
0.3 KUCHNIA	6,49 M ²
0.4 SALON Z JADALNIĄ	18,64 M ²
0.5 KOMUNIKACJA PIONOWA - SCHODY	2,83 M ²
0.6 WC	1,57 M ²
+ 0.7 TARAS	13,70 M ²



+1

1.1 STREFA KOMUNIKACJI	1,72 M ²
1.2 POKÓJ 1	12,04 M ²
1.3 ŁAZIENKA	5,83 M ²
1.4 SYPIALNIA	11,37 M ²
+ 1.5 BALKON	4,62 M ²

CAŁKOWITA POWIERZCHNIA UŻYTKOWA:

PARTER:	32,20 M²
PIĘTRO:	30,96 M²

RAZEM: 63,16 M²